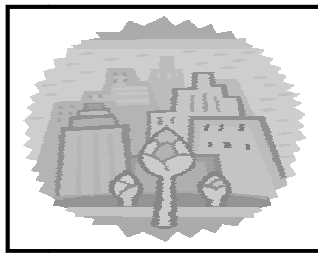


عمران شهری ۱۸



مقدمه

آمارهای ارائه شده در این فصل شامل خدمات شهری می‌باشد. اطلاعات مربوط به خدمات شهری، به طور جداگانه از هر شهرداری اخذ شده است، ولی بدلیل عدم همکاری شهرداریهای احمدآباد مستوفی، ارجمند، اسلامشهر، اندیشه، چهاردانگه، باقرشهر، شمشک، باغستان، فیروزکوه و دماوند و عدم ارسال اطلاعات لازم، این فصل شامل اطلاعات شهرهای مذکور نمی‌باشد. ضمناً از آنجائیکه شهر تهران به دلیل ویژگیهای خاص خود حائز اهمیت می‌باشد، برخی اطلاعات مربوط به شهر تهران به طور جداگانه و به تفکیک 22 منطقه شهرداری در این فصل ارائه شده است.

گزیده اطلاعات

در سال 1392، تعداد 103 ایستگاه آتش نشانی، 144 میدان میوه و تره بار با مساحتی بیش از 3 میلیون متر مربع و 2044 پارک عمومی با مساحتی بیش از 47 میلیون متر مربع در شهر تهران وجود داشته است.

18-1- خدمات شهری: 1392⁽¹⁾

میادین میوه و تره بار		تعداد ایستگاههای آتش نشانی	کشتارگاه			شهر
تعداد	وسعت (مترمربع)		ظرفیت (رأس)	وسعت (مترمربع)	تعداد	
5000	1	1	0	0	0	آبسرد
0	0	1	0	0	0	آبعلی
30661	3	2	0	0	0	اوشان، فشم و میگون
2500	2	1	0	0	0	بومهن
600	2	4	0	0	0	پاکدشت
3100	4	3	0	0	0	پردیس
2300	3	3	0	0	0	پرند
52032	1	1	0	0	0	پیشوا
0	0	1	0	0	0	حسن آباد
0	0	2	0	0	0	رباط کریم
1000	1	2	130	5000	1	رودهن
500	1	0	0	0	0	شاهدشهر
0	0	1	0	0	0	شریف آباد
2861	3	7	-	-	-	شهریار
0	0	1	0	0	0	صالحیه



18-1- خدمات شهری: 1392(دنباله)⁽¹⁾

میدان میوه و تره بار		تعداد ایستگاههای آتش نشانی	کشتارگاه			شهر
تعداد	وسعت (مترمربع)		ظرفیت (رأس)	وسعت (مترمربع)	تعداد	
0	0	2	33820	33983	1	صباشهر
0	0	1	4000	14976	1	صفادشت
0	0	2	0	0	0	فردوسیة
-	-	5	-	-	-	قرچک
2000	1	1	0	0	0	فرون آباد
3150	2	3	0	0	0	قدس
0	0	2	0	0	0	کهریزک
0	0	1	0	0	0	کیلان
0	0	3	0	0	0	گلستان
6000	1	1	150	1750	1	لواسان
5700	3	3	0	0	0	ملارد
0	0	3	0	0	0	نسیم شهر
0	0	1	0	0	0	نصیرشهر
20000	1	3	0	0	0	ورامین
0	0	2	0	0	0	وحیدیه



18-1- خدمات شهری: 1392(دنباله)⁽¹⁾

گورستان و غسلخانه		پارک عمومی		حمل زباله		شهر
تعداد	وسعت (مترمربع)	تعداد	وسعت (مترمربع)	تعداد خودرو	زباله حمل شده (تن)	
0	0	150000	5	4	16200	آبسرد
3000	2	69300	4	1	1460	آبعلی
78000	5	38500	8	5	5745	اوشان، فشم و میگون
60000	1	109000	12	2	27375	بومهن
80000	2	850000	45	37	64800	پاکدشت
0	0	131450	20	8	36500	پردیس
0	0	57500	3	5	7200	پرنده
70000	3	400000	2	7	22265	پیشوا
0	0	87800	13	3	7300	حسن آباد
-	3	341372	44	8	27375	رباط کریم
-	-	99993	22	5	10800	رودهن
10000	3	70000	8	5	7300	شاهدشهر
30000	1	6000	9	2	3650	شریف آباد
65000	2	1440000	88	28	102200	شهریار
70000	1	66700	3	4	10800	صالحیه



18-1- خدمات شهری: 1392(دنباله)⁽¹⁾

گورستان و غسلخانه		پارک عمومی		حمل زباله		شهر
تعداد	وسعت (مترمربع)	تعداد	وسعت (مترمربع)	تعداد خودرو	زباله حمل شده (تن)	
30000	2	88200	14	12775	2	صباشهر
90000	2	120229	11	1825	5	صفادشت
-	2	12000000	3	12775	4	فردوسییه
-	-	-	130	54750	24	قرچک
0	0	20000	5	5840	1	فرون آباد
132000	3	360095	32	109500	26	قدس
-	2	250000	13	18250	4	کهریزک
10000	4	6500	7	3650	3	کیلان
-	1	155117	30	58400	17	گلستان
-	9	47000	10	7800	9	لواسان
-	1	225327	23	98550	12	ملارد
50000	1	178000	29	48180	18	نسیم شهر
0	0	863500	4	9125	4	نصیر شهر
72000	10	439217	70	73000	20	ورامین
11955	5	3500	2	7300	6	وحیدیه



18-1- خدمات شهری: 1392(دنباله)⁽¹⁾

تعداد توالت‌های عمومی	تعداد حمام		وسعت فضای سبز شهری (مترمربع)	شهر
	خصوصی	عمومی		
4	0	2	-	آبسرد
2	0	2	80000	آبعلی
24	0	4	187150	اوشان، فشم و میگون
0	1	0	710526	بومهن
18	6	0	1630000	پاکدشت
40	0	0	1474993	پردیس
5	0	1	2215375	پرند
9	0	7	1115000	پیشوا
6	1	2	460000	حسن آباد
6	1	0	1129996	رباط کریم
2	1	1	1348810	رودهن
12	0	0	220000	شاهدشهر
50	0	1	250000	شریف آباد
31	-	-	-	شهریار
3	0	0	360000	صالحیه



18-1- خدمات شهری: 1392(دنباله)⁽¹⁾

تعداد توالت‌های عمومی	تعداد حمام		وسعت فضای سبز شهری (مترمربع)	شهر
	خصوصی	عمومی		
10	0	0	670000	صباشهر
0	0	1	1344001	صفادشت
4	1	0	89430	فردوسیة
69	0	0	3042430	قرچک
10	0	0	53054	فرون آباد
6	0	2	2180000	قدس
26	0	0	520000	کهریزک
4	0	4	120000	کیلان
27	0	0	98982	گلستان
24	0	0	660000	لواسان
12	0	3	1646624	ملارد
12	0	0	2188000	نسیم شهر
32	0	0	1250000	نصیرشهر
12	0	3	3780000	ورامین
4	0	0	327800	وحیدیه

(1) اطلاعات شهرهایی که اسامی آنها در جدول فوق ذکر نشده، توسط شهرداری های مذکور ارائه نشده است.

مأخذ- شهرداریهای استان.

18-2- خدمات شهری شهر تهران بر حسب مناطق شهرداری

پارک عمومی		زباله حمل شده خانگی (هزارتن) ⁽²⁾	میدان میوه و تره بار ⁽¹⁾		تعداد ایستگاههای آتش نشانی	مناطق شهرداری
وسعت (هزارمترمربع)	تعداد		مساحت کل (هزارمترمربع)	تعداد		
18979	1476	2472	394	90	78	1385
22025	1651	2658	-	171	93	1388
23906	1762	2723	3213	195	95	1389
27188	1882	2720	3229	213	95	1390
28290	1989	2724	3253	143	100	1391
46697	2044	2564	3230	144	103	1392
1710	191	133	42	13	5	شهرداری منطقه یک
2368	182	289	47	12	5	شهرداری منطقه دو
1328	92	106	6	5	5	شهرداری منطقه سه
14245	240	223	38	12	10	شهرداری منطقه چهار
2347	192	315	32	16	8	شهرداری منطقه پنج
780	66	92	37	6	3	شهرداری منطقه شش
270	56	86	12	4	5	شهرداری منطقه هفت
365	81	81	6	5	4	شهرداری منطقه هشت
178	25	54	16	1	1	شهرداری منطقه نه
246	46	89	9	6	2	شهرداری منطقه ده



2-18- خدمات شهری شهر تهران بر حسب مناطق شهرداری (دنباله)

مناطق شهرداری	تعداد ایستگاههای آتش نشانی	میدان میوه و تره بار ⁽¹⁾		زباله حمل شده ⁽²⁾ خانگی (هزارتن)	پارک عمومی	
		تعداد	مساحت کل (هزارمترمربع)		تعداد	وسعت (هزارمترمربع)
شهرداری منطقه یازده	6	3	4	80	29	515
شهرداری منطقه دوازده	5	2	5	122	59	610
شهرداری منطقه سیزده	3	3	67	52	65	609
شهرداری منطقه چهارده	2	4	6	95	80	911
شهرداری منطقه پانزده	7	12	63	147	115	5025
شهرداری منطقه شانزده	4	5	41	95	55	1773
شهرداری منطقه هفده	3	4	5	80	63	456
شهرداری منطقه هجده	6	7	19	101	83	1936
شهرداری منطقه نوزده	4	2	2722 ⁽³⁾	77	65	3188
شهرداری منطقه بیست	7	5	13	131	143	1644
شهرداری منطقه بیست و یک	2	7	23	55	49	845
شهرداری منطقه بیست و دو	6	10	17	61	67	5348

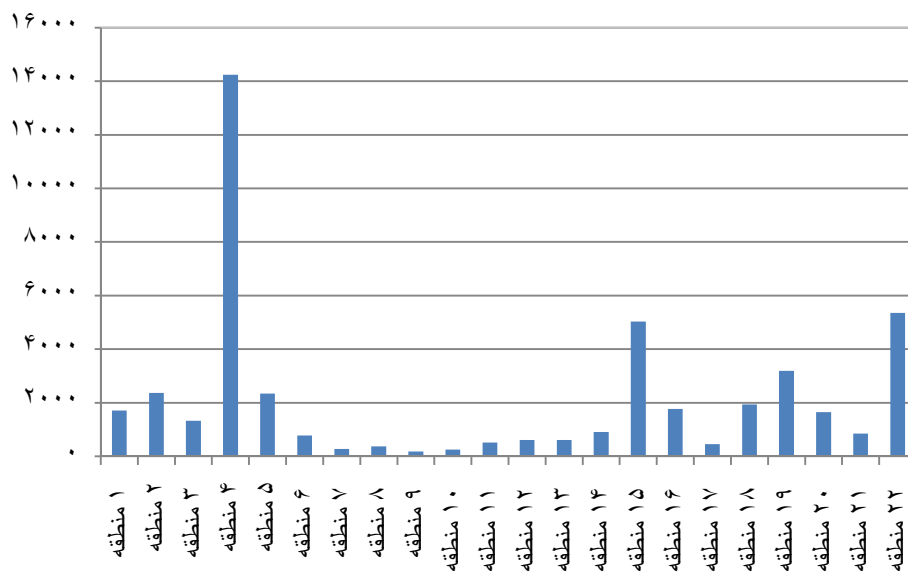
(1) تعداد و مساحت میداین با احتساب بازارهای محله ای افزایش یافته است.

(2) آمار اعلام شده مربوط به زباله های شهری است و شامل انواع دیگر زباله مانند بیمارستانی، متفرقه، صنعتی، کارخانجات و ضایعات داروسازی نمی باشد.

(3) میدان مادر به مساحت 2721 هزار متر مربع در منطقه نوزده واقع می باشد.

مأخذ- شهرداری تهران، سازمان فناوری اطلاعات و ارتباطات. معاونت آمار، برنامه و بودجه.

18-1- مساحت پارک عمومی بر حسب مناطق شهرداری تهران: 1392 (هزار مترمربع)



مبنا: جدول 18-2