

عمران شهري ۱۹



مقدمه

آمارهای ارائه شده در این فصل شامل خدمات شهری می‌باشد. اطلاعات مربوط به خدمات شهری، به طور جداگانه از هر شهرداری اخذ شده است، ضمن اینکه تا زمان چاپ نشریه اطلاعات تمام شهرداری‌ها دریافت نشده است، لذا این فصل شامل اطلاعات برخی از شهرداری‌ها نمی‌باشد. ضمناً از آنجائیکه شهر تهران به دلیل ویژگیهای خاص خود حائز اهمیت می‌باشد، برخی اطلاعات مربوط به شهر تهران به طور جداگانه و به تفکیک ۲۲ منطقه شهرداری در این فصل ارائه شده است.

گزیده اطلاعات

در سال ۱۳۹۳، تعداد ۱۱۸ ایستگاه آتش نشانی، ۱۸۹ میدان میوه و تره بار با مساحتی بیش از ۳ میلیون متر مربع و ۲۱۱۳ پارک عمومی با مساحتی بیش از ۴۹ میلیون متر مربع در شهر تهران وجود داشته است.

شهر	کشتارگاه			تعداد ایستگاههای آتش نشانی	میدان میوه و تره بار		حمل زباله	
	تعداد	وسعت(مترمربع)	ظرفیت(رأس)		تعداد	وسعت(متر مربع)	تعداد	زباله حمل شده(تن)
اسلامشهر	۱	۶۰۰۰	۵۵۰	۶	۲۷۱۷۰	۴	۸۸	۱۰۴۴۰۰
احمدآباد مستوفی	-	-	-	۱	-	-	۳	۷۳۰۰
ارجمند	-	-	-	۱	-	-	۲	۲۵۵۵
اندیشه	-	-	-	۲	۶۰۰۰۰	۶	۸	۲۱۹۰۰
باقرشهر	۰	۰	۰	۱	۳۶۰	۳	۹	۶۵۷۰
چهاردانگه	۰	۰	۰	۲	۴۰۰	۵	۶	۲۳۷۲۵
شمشک	-	-	-	۱	۷۵	۱	۱	۹۱۳
فیروزکوه	۱	۶۰۰۰	۲۰۰	۱	-	-	۳	۱۴۶۰۰

شهر	پارک عمومی		گورستان و غسلخانه		وسعت فضای سبز شهری(مترمربع)	تعداد حمام		تعداد توالیهای عمومی(چشمه)
	تعداد	وسعت(متر مربع)	تعداد	وسعت(متر مربع)		عمومی	خصوصی	
اسلامشهر	۱۷	۷۰۰۰۰	۱	۱۶۰۰۰۰	۴۰۸۷۱۰۰	۱۱	۰	۱۱
احمدآباد مستوفی	۲	۷۰۰۰	۱	۳۰۰۰	۶۰۰۰۰	۰	۰	۲
ارجمند	۱	۱۰۰۰	۱	۶۰۰۰	۳۰۰۰۰۰	۱	۰	۱
اندیشه	۵۰	۶۲۸۱۸۵	-	-	-	-	-	۶۸
باقرشهر	۹	۲۲۴۳۰۱	۱	۳۰۰۰۰	۷۴۹۵۰۰	-	-	۲۷
چهاردانگه	۲۰	۳۰۲۴۸۸	۱	۱۳۲۵۰	۱۲۷۰۰۰۰	۱	۰	۴۲
شمشک	۲	۱۰۰۰۰	۶	۸۰۰۰	۲۴۴۳۷	۲	۰	۳
فیروزکوه	۱۹	۸۱۲۰۰	۲	۶۵۰۰۰	۱۹۶۸۰۹	۱	۰	۳

مأخذ- شهرداریهای استان.

۱۹-۲ - خدمات شهری شهر تهران بر حسب مناطق شهرداری

پارک عمومی		زیاله حمل شده خانگی (هزارتن) ^(۱)	میدان میوه و تره بار		تعداد ایستگاههای آتش نشانی	سال و مناطق شهرداری
وسعت (هزارمترمربع)	تعداد		مساحت کل (هزارمترمربع)	تعداد		
۱۸۹۷۹	۱۴۷۶	۲۴۷۲	۳۹۴	۹۰	۷۸	۱۳۸۵
۲۳۹۰۶	۱۷۶۲	۲۷۲۳	۳۲۱۳	۱۹۵	۹۵	۱۳۸۹
۲۷۱۸۸	۱۸۸۲	۲۷۲۰	۳۲۲۹	۲۱۳	۹۵	۱۳۹۰
۲۸۲۹۰	۱۹۸۹	۲۷۲۴	۳۲۵۳	۱۴۳	۱۰۰	۱۳۹۱
۴۶۶۹۷	۲۰۴۴	۲۵۶۴	۳۲۲۷	۱۴۴	۱۰۳	۱۳۹۲
۴۹۰۱۵	۲۱۱۳	۲۶۳۵	۳۲۳۲	۱۸۹	۱۱۸	۱۳۹۳
۲۰۶۳	۱۹۳	۱۴۰	۴۳	۱۹	۸	شهرداری منطقه یک
۲۸۲۷	۲۰۲	۲۶۵	۴۶	۲۰	۹	شهرداری منطقه دو
۱۳۲۷	۹۱	۱۰۶	۶	۶	۵	شهرداری منطقه سه
۱۴۱۶۰	۲۴۸	۲۴۷	۴۱	۱۴	۱۰	شهرداری منطقه چهار
۲۹۸۷	۲۰۱	۲۴۷	۴۰	۱۶	۸	شهرداری منطقه پنج
۷۸۰	۶۶	۱۰۹	۳۶	۷	۳	شهرداری منطقه شش
۲۷۵	۵۸	۹۶	۱۲	۵	۵	شهرداری منطقه هفت
۳۶۳	۸۴	۸۹	۶	۵	۴	شهرداری منطقه هشت
۱۷۸	۲۵	۵۳	۱۵	۴	۱	شهرداری منطقه نه
۲۴۵	۴۵	۹۷	۹	۷	۲	شهرداری منطقه ده



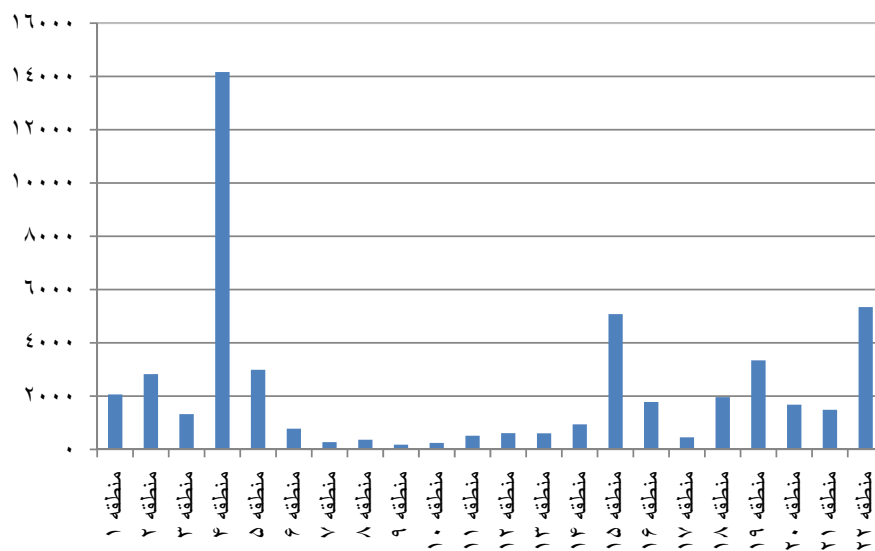
۱۹-۲- خدمات شهری شهر تهران بر حسب مناطق شهرداری(دنباله)

سال و مناطق شهرداری	تعداد ایستگاههای آتش نشانی	میدان میوه و تره بار		زیاله حمل شده خانگی (هزارتن) ^(۱)	پارک عمومی	
		تعداد	مساحت کل(هزارمترمربع)		تعداد	وسعت (هزارمترمربع)
شهرداری منطقه یازده	۷	۳	۴	۸۷	۲۹	۵۱۵
شهرداری منطقه دوازده	۶	۴	۵	۱۴۴	۶۰	۶۱۰
شهرداری منطقه سیزده	۳	۳	۶۷	۴۶	۶۴	۶۰۸
شهرداری منطقه چهارده	۲	۸	۶	۹۸	۸۶	۹۳۷
شهرداری منطقه پانزده	۹	۱۲	۶۲	۱۵۸	۱۲۱	۵۰۸۲
شهرداری منطقه شانزده	۴	۵	۴۰	۹۹	۵۶	۱۷۸۱
شهرداری منطقه هفده	۳	۵	۵	۸۶	۶۳	۴۵۶
شهرداری منطقه هجده	۶	۱۰	۲۰	۱۲۳	۸۵	۱۹۶۲
شهرداری منطقه نوزده	۵	(۲)۱	۲۷۲۲	۹۲	۶۳	۳۳۴۶
شهرداری منطقه بیست	۷	۱۳	۱۳	۱۲۰	۱۵۳	۱۶۷۹
شهرداری منطقه بیست و یک	۳	۱۰	۱۷	۶۳	۵۳	۱۴۸۸
شهرداری منطقه بیست و دو	۸	۱۲	۱۷	۷۰	۶۷	۵۳۴۶

(۱) آمار اعلام شده مربوط به زیاله های شهری است و شامل انواع دیگر زیاله مانند بیمارستانی، متفرقه، صنعتی، کارخانجات و ضایعات داروسازی نمی باشد.

(۲) میدان مادر به مساحت ۲۷۲۱ هزار متر مربع در منطقه نوزده واقع می باشد
 مأخذ- شهرداری تهران. سازمان فناوری اطلاعات و ارتباطات. معاونت آمار، برنامه و بودجه.

۱۹-۱- مساحت پارک عمومی بر حسب مناطق شهرداری تهران: ۱۳۹۳ (هزار مترمربع)



مبنا: جدول ۱۹-۲

